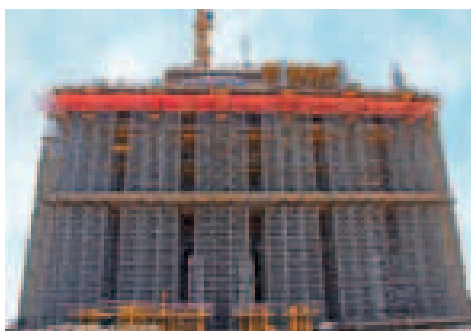


# Cimbra T-60

## La cimbra versátil de múltiples aplicaciones

La Cimbra T-60 está compuesta por marcos y diagonales que, unidos entre sí, forman conjuntos tipo torre, solucionando las necesidades de apeo en las obras de Edificación y Obra Civil.

Producto homologado.



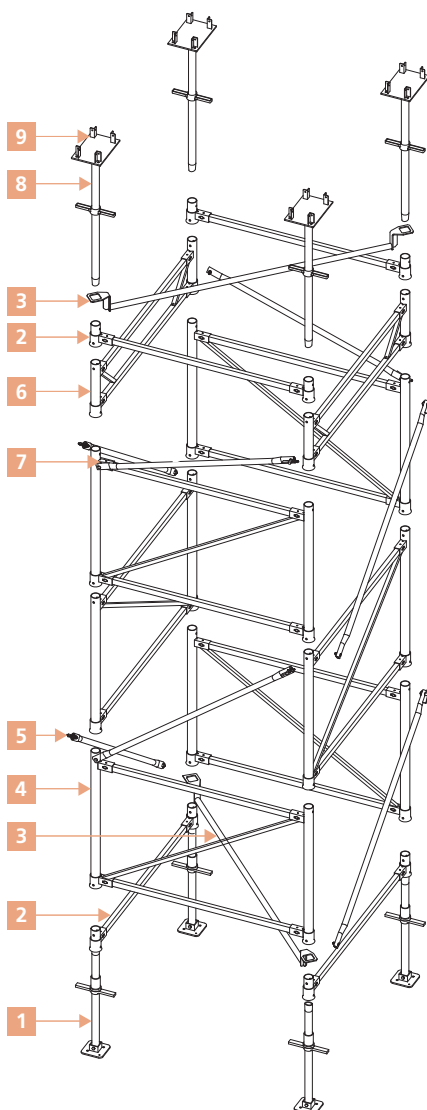
Apeo mediante Cimbra T-60 en Abu Dhabi Financial Center, UAE



Cimbra T-60 en Viaducto en Milowka, Polonia

### Componentes del sistema:

- 1 Husillo base
- 2 Transversal
- 3 Diagonal horizontal
- 4 Marco 1 m
- 5 Diagonal vertical 1 m
- 6 Marco 0,35 m
- 7 Diagonal vertical 0,35 m
- 8 Husillo cabezal
- 9 Cabezal

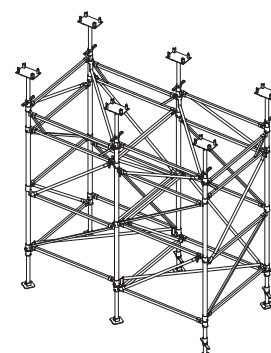


### Características principales:

- Modulación de las torres: 1 m; 1,5 m; 2 m.
- Regulación: a base de husillos y de marco de 35 cm.

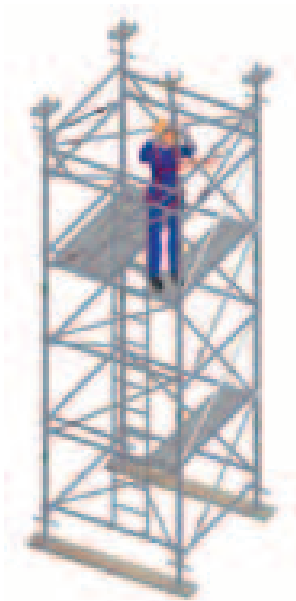
### Ventajas del sistema

- ▶ Rapidez de montaje por estar basado en marcos.
- ▶ Reducido número de piezas confiriendo sencillez al montaje.
- ▶ Sistema robusto y duradero gracias al acabado galvanizado en caliente.
- ▶ Posibilidad de traslado de torres con grúa.
- ▶ Se pueden montar en el suelo sobre durmientes e izarlo a su lugar definitivo.
- ▶ Posibilidad de montaje de torres individuales, encadenadas o reforzadas.



Torre de seis pies

- Seguridad para el operario durante el montaje con posibilidad de utilizar plataformas y escaleras de acceso.



- Posibilidad de configurar carros para su movimiento conjunto.

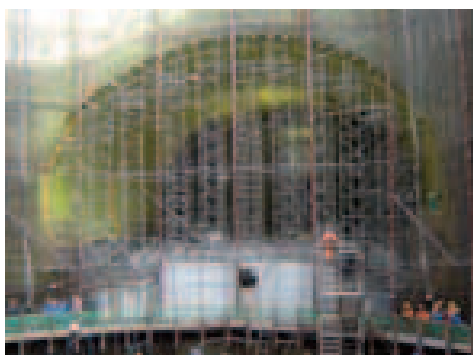


Paso inferior con desplazamiento del tablero sobre railes

## Aplicaciones y soluciones



Aplicación en paso superior y falso túnel



Metro de São Paulo, Brasil



Soterramiento Aeropuerto de Barajas, Madrid, España



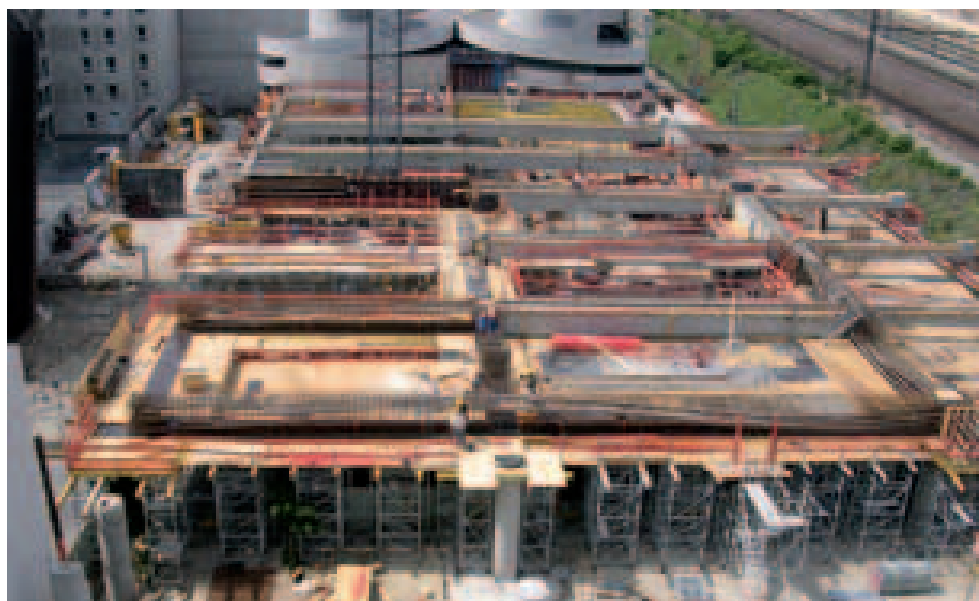
Fábrica de cemento en Brasil



Jiamin Viaduct, Shanghai, China



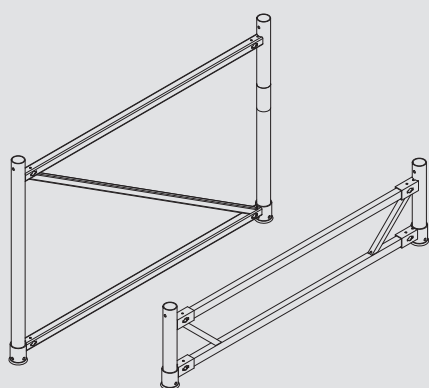
Centro Comercial Lublin Plaza, Polonia



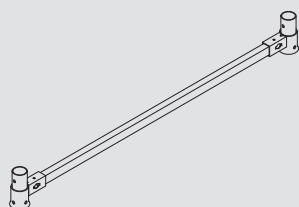
Parking Vaise, Lyon, Francia

## Elementos básicos

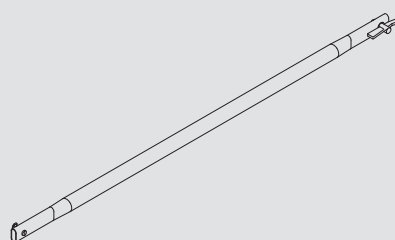
	PESO (kg)	CÓDIGO
<b>Marco</b>		
1 x 1	18,1	1906010
1,5 x 1	21,3	1906015
2 x 1	24,5	1906020
1 x 0,35	11	1906030
1,5 x 0,35	13,6	1906035
2 x 0,35	16,2	1906040



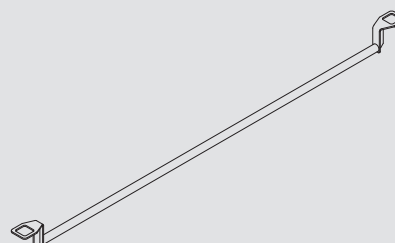
	PESO (kg)	CÓDIGO
<b>Transversales</b>		
Transversal 1 x 0,1	4,9	1906110
Transversal 1,5 x 0,1	6,2	1906115
Transversal 2 x 0,1	7,5	1906120



	PESO (kg)	CÓDIGO
<b>Diagonales</b>		
Vertical 1 x 1	2,9	1906410
Vertical 1,5 x 1	3,5	1906415
Vertical 2 x 1	4,3	1906420
Vertical 1 x 0,35	2,2	1906435
Vertical 1,5 x 0,35	3	1906440
Vertical 2 x 0,35	3,9	1906445



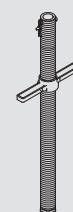
	PESO (kg)	CÓDIGO
Horizontal 1 x 1	3,7	1906310
Horizontal 1 x 1,5	4,4	1906311
Horizontal 1 x 2	5,2	1906312
Horizontal 1,5 x 2	5,7	1906313
Horizontal 1,5 x 1,5	5	1906315
Horizontal 2 x 2	6,3	1906320



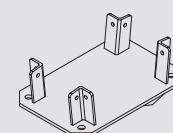
	PESO (kg)	CÓDIGO
<b>Husillos</b>		
Base 0,8	8,25	1906830
Base 1,05	9,7	1906850



	PESO (kg)	CÓDIGO
Cabezal 0,8	6	1906856
Cabezal 1,05	7,5	1906855



	PESO (kg)	CÓDIGO
<b>Cabezales</b>		
Doble entrada VM-DU	3,5	1906880



	PESO (kg)	CÓDIGO
Doble VR	4,7	2211003

